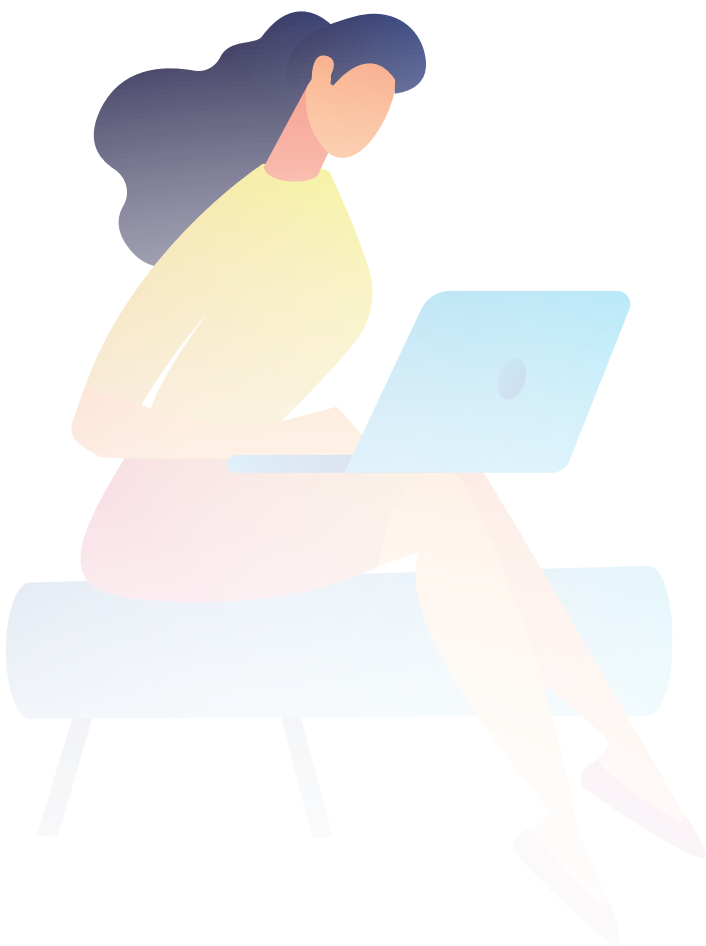


SodexoFlex

Aumente el **salario neto** de sus empleados **sin aumentar el coste salarial** de su empresa.



sodexo

SERVICIOS DE CALIDAD DE VIDA

Un **Plan de Retribución Flexible** permite a sus empleados destinar hasta el **30% de su salario bruto** en productos y servicios que cuentan con importantes ventajas fiscales. Así, el empleado maximiza su salario neto **sin aumentar el coste salarial de su empresa**.

Configure su Plan con **SodexoFlex** siguiendo estos pasos:

.1) Defina su plan:

mediante un cuestionario inicial.

.2) Comunique su plan:

facilitamos materiales de soporte de comunicación editables para garantizar el éxito del plan.

.3) Dé acceso a los empleados:

para que puedan simular y contratar los productos de su interés.

.4) Valide solo una vez:

los servicios contratados sin necesidad de renovaciones anuales.

La plataforma **simplifica** las gestiones administrativas sin impactar en sus tareas diarias

Servicios disponibles:

RESTAURANTE PASS

› Exento **hasta 11€/día**, cheques o tarjetas para pagar en restaurantes, ideal para personas que comen fuera de casa.

TRANSPORTE PASS

› Exento hasta **1.500€/año**, tarjeta de pago para el transporte público, que los empleados usan en sus desplazamientos al trabajo.

GUARDERÍA PASS

› **Sin límite de exención**, pago de la guardería mediante cheques virtuales para empleados con hijos en primer ciclo de educación infantil.

FORMACIÓN PASS

› **Sin límite de exención**, destinada a la actualización, capacitación o reciclaje para el desarrollo de sus actividades profesionales.

SEGURO MEDICO

› **Hasta 500€/año** por beneficiario, **Sodexo** incluye el seguro de salud que su empresa tenga contratado.

Ventajas para todos

Para la empresa

 Empleados más comprometidos, con servicios útiles para ellos


 Fácil de gestionar y rápida implementación.

 Sin impacto en costes salariales.

Para los empleados

 Aumenta el salario neto gracias a las exenciones de IRPF

 Retribución adaptada a sus necesidades

 100% voluntario y personalizable: el empleado decide cuánto y a qué destinar su salario.

Caso práctico

Laura | 35 años

Tiene un hijo de 2 años, va a oficina en coche y come fuera de casa de lunes a viernes.

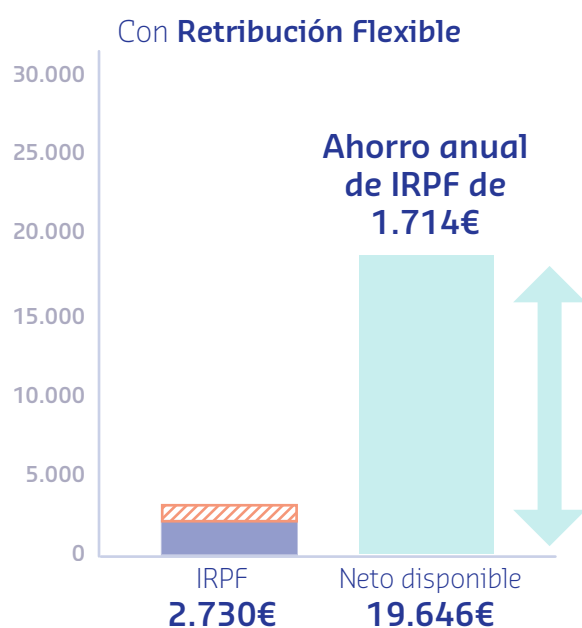
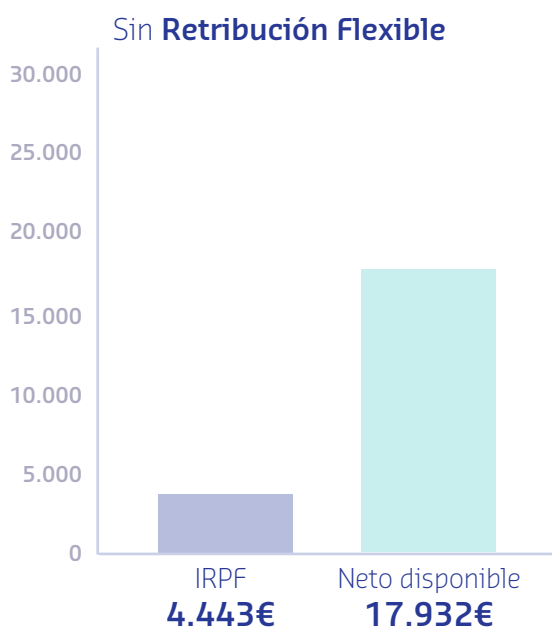
¿Qué necesita?

300€ / mes en la guardería de su hijo.
11€ / día para comer.

Destina al año a servicios: 5.720€



Desglose del salario bruto descontando la Seguridad Social y el IRPF.



Ahorro
en el IRPF

38%

Realice una simulación personalizada para su empresa y sus empleados en
www.sodexo.es

NOTA: La simulación a modo de ejemplo y la información del presente documento, es meramente informativo y no reviste carácter contractual. Las ventajas fiscales son las aplicadas en el Territorio Común y no aplicaría a los Territorios Forales (Álava, Guipúzcoa, Vizcaya y Navarra).

Más información en
www.sodexo.es/retribución-flexible

SodexoFlex