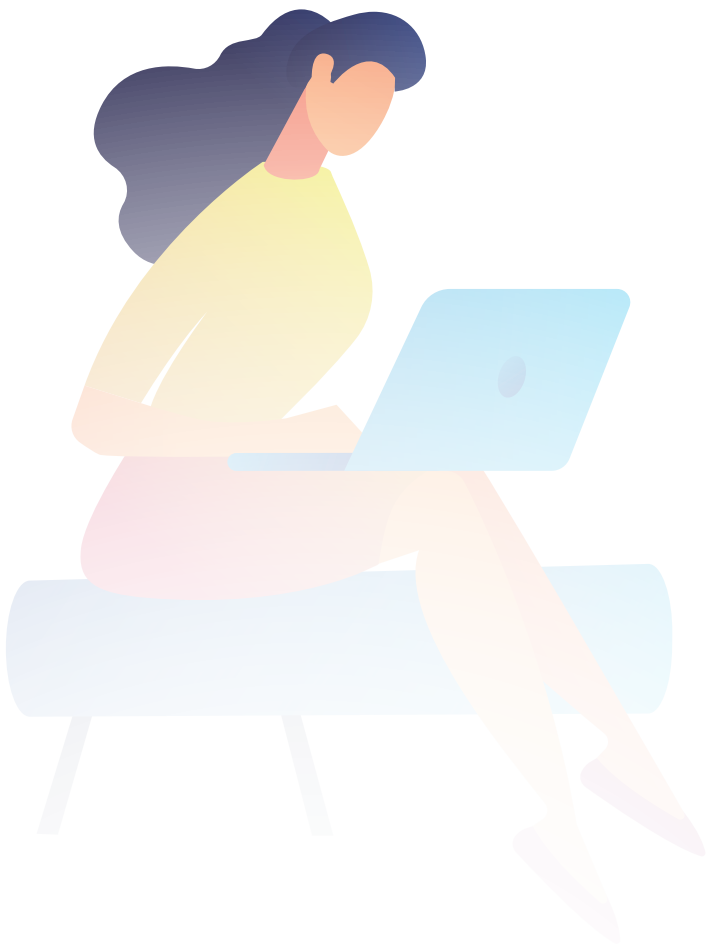


SodexoFlex

Aumente el **salario neto** de sus empleados **sin aumentar el coste salarial** de su empresa.



SERVICIOS DE CALIDAD DE VIDA

Un **Plan de Retribución Flexible** permite a sus empleados destinar hasta el **30% de su salario bruto** en productos y servicios que cuentan con importantes ventajas fiscales. Así, el empleado maximiza su salario neto **sin aumentar el coste salarial de su empresa**.

Configure su Plan con **SodexoFlex** siguiendo estos pasos:

.1) Defina su plan:

mediante un cuestionario inicial.

.2) Comunique su plan:

facilitamos materiales de soporte de comunicación editables para garantizar el éxito del plan.

.3) Dé acceso a los empleados:

para que puedan simular y contratar los productos de su interés.

.4) Valide solo una vez:

los servicios contratados sin necesidad de renovaciones anuales.

La plataforma **simplifica** las gestiones administrativas sin impactar en sus tareas diarias

Servicios disponibles:



Exento **hasta 11€/día**, cheques o tarjetas para pagar en restaurantes, ideal para personas que comen fuera de casa.



Exento hasta **1.500€/año**, tarjeta de pago para el transporte público, que los empleados usan en sus desplazamientos al trabajo.



Sin límite de exención, pago de la guardería mediante cheques virtuales para empleados con hijos en primer ciclo de educación infantil.



Sin límite de exención, destinada a la actualización, capacitación o reciclaje para el desarrollo de sus actividades profesionales.



Hasta 500€/año por beneficiario, **Sodexo** incluye el seguro de salud que su empresa tenga contratado.

Ventajas para todos

Para la empresa



Empleados más comprometidos, con servicios útiles para ellos



Fácil de gestionar y rápida implementación.



Sin impacto en costes salariales.

Para los empleados



Aumenta el salario neto gracias a las exenciones de IRPF



Retribución adaptada a sus necesidades



100% voluntario y personalizable: el empleado decide cuánto y a qué destinar su salario.

Caso práctico

Laura | 35 años

Tiene un hijo de 2 años, va a oficina en coche y come fuera de casa de lunes a viernes.

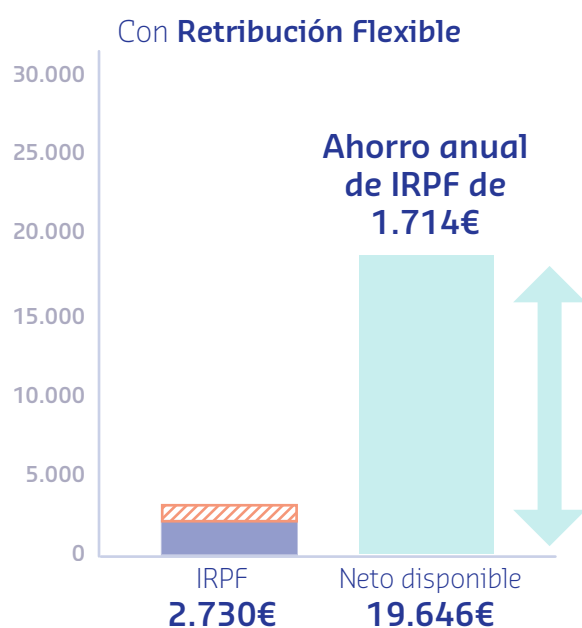
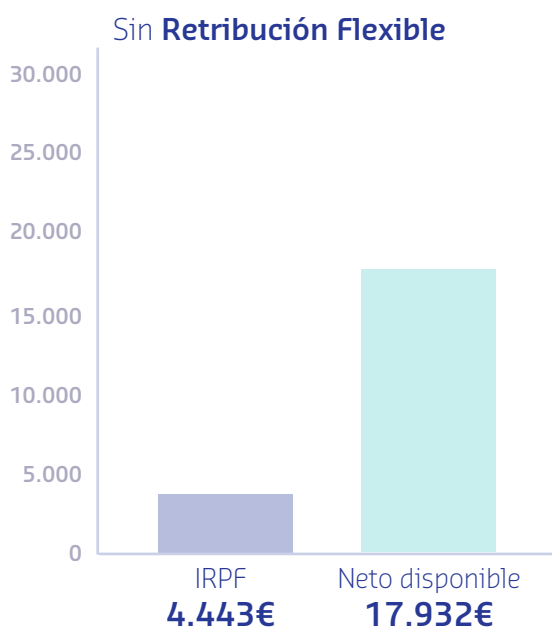
¿Qué necesita?

300€ / mes en la guardería de su hijo.
11€ / día para comer.

Destina al año a servicios: 5.720€



Desglose del salario bruto descontando la Seguridad Social y el IRPF.



Ahorro
en el IRPF

38%

Realice una simulación personalizada para su empresa y sus empleados en
www.sodexo.es

NOTA: La simulación a modo de ejemplo y la información del presente documento, es meramente informativo y no reviste carácter contractual. Las ventajas fiscales son las aplicadas en el Territorio Común y no aplicaría a los Territorios Forales (Álava, Guipúzcoa, Vizcaya y Navarra).

Más información en
www.sodexo.es/retribucion-flexible/

SodexoFlex